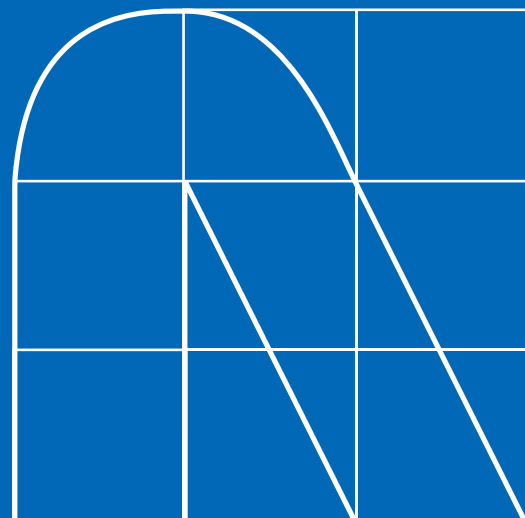




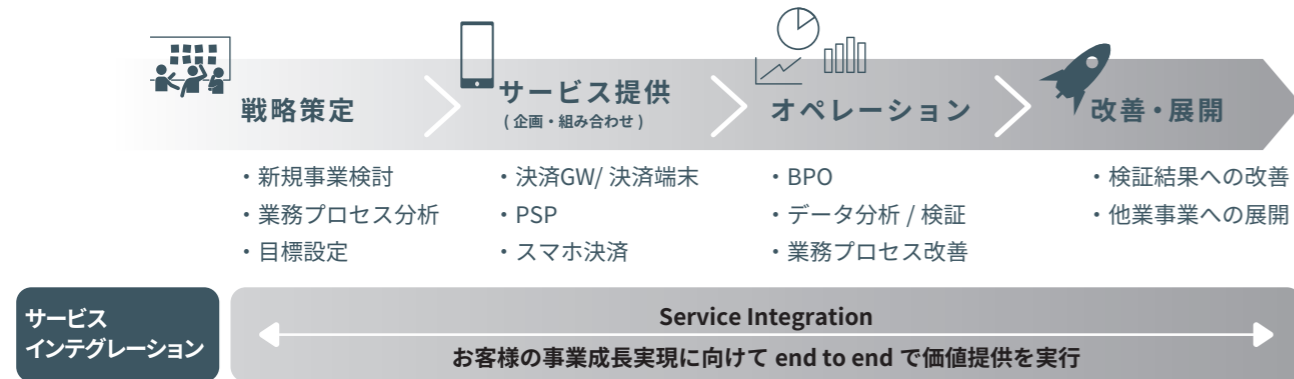
| | | | |
|-------|--------|--------|--------|
| +0.75 | -1.80 | -0.65 | -5.77 |
| -1.98 | +9.48 | +7.36 | +81.96 |
| +3.39 | +3.39 | -12.45 | -0.76 |
| -4.02 | -61.38 | -5.77 | -19.56 |
| -0.58 | -0.16 | +4.19 | -19.56 |
| | | -2.06 | -0.08 |
| | | +3.86 | -5.77 |
| | | 7.94 | +3.39 |

CX/EXを変革する ペイメントトータルソリューション



NTT データの取り組み

お客様の経営テーマを解決するために戦略検討～実行までをトータル提供を行う取り組みがサービスインテグレーションです。決済サービスはあくまでも手段の一つで、他サービス連携や、新たな商品企画も含めて、大きな価値提供を目指しています。



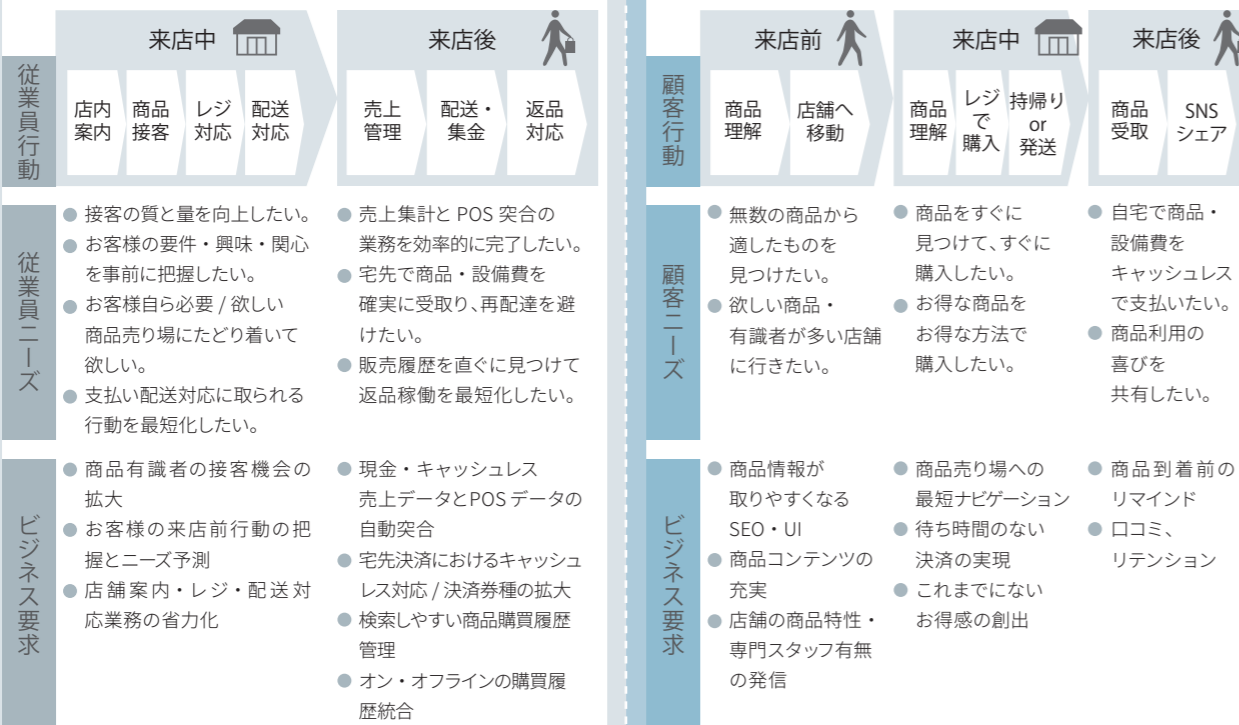
加盟店・顧客双方の購買体験デザインへ

加盟店内での課題

- 深刻な人手不足を解消できないか
- 精算・管理業務の負荷を軽くできないか
- コストを下げられないか

顧客への課題

- 顧客理解はどう行えばいいのかわからない
- 自社の施策が顧客にうまく届いているのかわからない
- より顧客を定着させる効果のある販促はないか



その課題、NTT データが解決をサポートします

ソリューションのご紹介

加盟店・顧客双方における決済体験をデザインする様々なソリューションをご提供可能です。レジスペースにおける決済に限らず、場所を選ばない持運び決済に加え、スマホアプリへの決済搭載、対面 / オンラインに捕らわれない一括の決済サービスやバックオフィスの支援など様々なソリューションを提供します。



持運び端末で店内どこでも決済

持運び端末
CAFIS Arch、
Tap to Pay

新しい決済端末で
有人レジも
セルフレジも！
据置き決済端末
CAFIS Arch、
PastelPort

スマホひとつで
買い物も完了。
クレジットカードや
ポイントカードも
持ち歩く必要なし！
CAFIS Pitt

ソリューション詳細

| | |
|--|--|
| <p>据置き決済 『PastelPort』、『CAFIS Arch』</p> <p>対面決済における最適なキャッシュレス決済サービスを取り揃えております。カード情報を活用し複雑な処理に対応した『PastelPort』、セルフレジにも適した『Saturn1000Lane』や SHARP 製の新端末等、様々なシーン・用途でご利用いただけます。</p> <p>決済</p> | <p>持運び決済 『CAFIS Tap to Pay』、『CAFIS Arch』</p> <p>レジスペースに捕らわれず、商談スペースや店員による持運びにより、場所を問わない決済を可能とします。持運びに特化した小型決済端末『Saturn1000Mini』や POS アプリを搭載したオールインワン端末『Saturn1000Elite (モバイルプリンタ)』、お持ちの汎用デバイス (スマートフォン等) でキャッシュレス決済を実現するサービス『CAFIS Tap to Pay』と様々なソリューションを取り揃えております。</p> <p>決済</p> |
| <p>スマホ決済サービス 『CAFIS Pitt』</p> <p>スマホアプリに決済機能を搭載できるサービスです。様々な決済手段に加え、スマホ決済に求められる各種セキュリティ機能や、ポイント管理やアプリ構築など各種オプションもご提供致します。</p> <p>決済</p> | <p>Omni Payment Gateway</p> <p>対面 / オンラインのチャネルを問わず、決済と関連業務をワンストップで支援する決済代行サービスです。BOPIS 等の利用者利便性向上に加え、契約の一本化や申し込みのデジタル化等の加盟店の業務削減にも貢献します。</p> <p>決済</p> |
| <p>デジタルバックオフィス</p> <p>バックオフィス業務 (売上報告や現物管理、売上チェック等) をデジタル活用 (AI、RPA、OCR 等) により運営コストを削減しながらテナント・ディベロッパー双方の負荷を軽減し、エラーリスクの少ない業務遂行を実現します。</p> <p>DBO</p> | |

事例紹介

NTT データは、お客様の経営テーマを解決するために戦略検討～実行までをトータルで提供しております。お客様の事業成長実現に向けて価値提供を行った事例を紹介いたします。

事例

1

煩雑な決済関連業務からの解放を実現！



国 / 地方自治体

課題

取り扱いたい決済手段はたくさんあるが、複数の会社との契約管理は大変だし、リソースも足りない・・・

Web/ 窓口申請で発生した取引データをまとめて管理できない・・・

部署や会社に応じた情報開示権限の管理、複数の振込先への入金設計、決済手数料の後請求等、精算要件が複雑で業務運用の設計が大変・・・

解決策

各決済事業者様との契約・システム接続をNTT データで全て一括でご提供。
券種追加時も NTT データへの申請のみで OK！

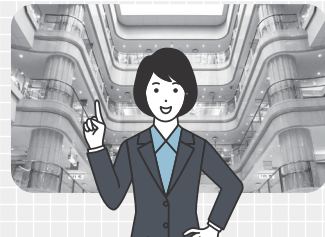
キャッシュレス端末と合わせて導入すれば、対面 / 非対面決済の取引状況を同一画面で閲覧可能！

「店舗管理階層機能」を活用し、データ閲覧・管理権限 / 入金方法を柔軟に設計可能！決済手数料の請求方法も加盟店様の細かい精算要件に合わせて対応実施可能！

事例

2

ワンストップで売上管理業務全体を最適化！



ショッピングセンター

課題

業務フローは確立されているが、手作業、目視確認のアナログ作業が多く、ヒューマンエラーのリスクが高い・・・

業務ごとに最適なシステムを選択しており、システムを跨る業務全体の手間と負荷が削減できていない・・・

システム利用料や業務委託費用が積みあがり、固定費の削減が思うように進まない・・・

解決策

バックオフィス業務（売上報告や現物管理、売上チェック等）を当社が受託！徹底的なデジタル技術を用いてサポート！

決済端末、スキャナ、OCR も含めてワンストップにご提供！個別に検討されがちなテクノロジーを全体最適にアレンジし、手間と負荷を軽減！

売上実績に連動したコストモデルでサービスをご提供するため、固定費の変動費化が可能！

株式会社NTTデータ

〒135-6033 東京都江東区豊洲3-3-3豊洲センタービル

Tel: 03-5546-8051 Fax: 03-5546-2405

<https://www.nttdata.com/jp/ja/>